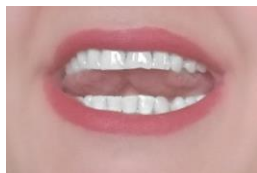


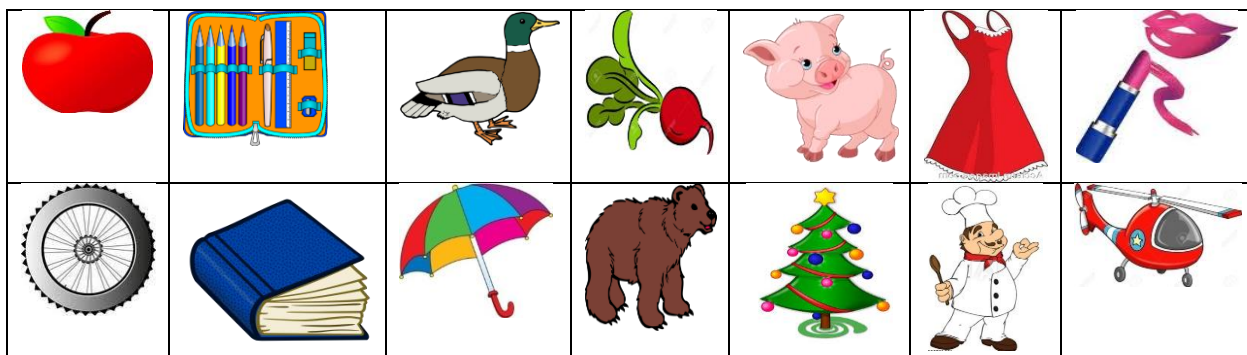
## SUNETUL R



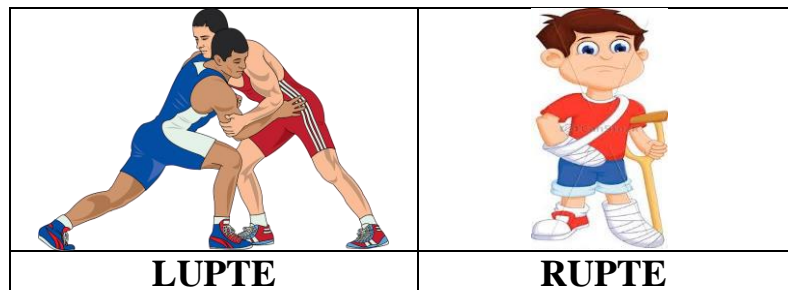
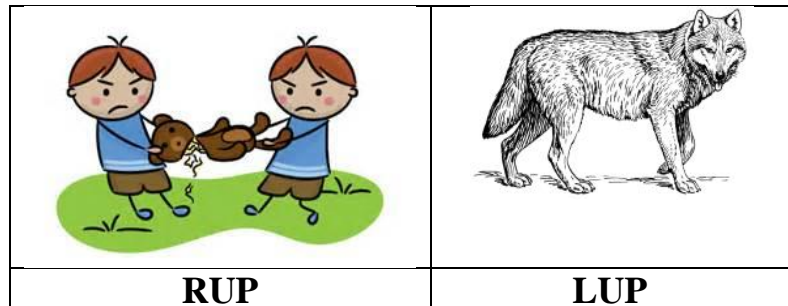
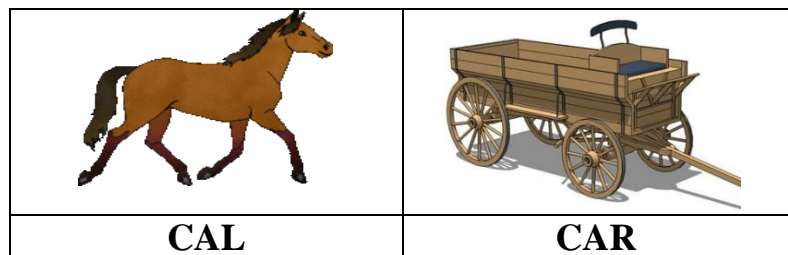
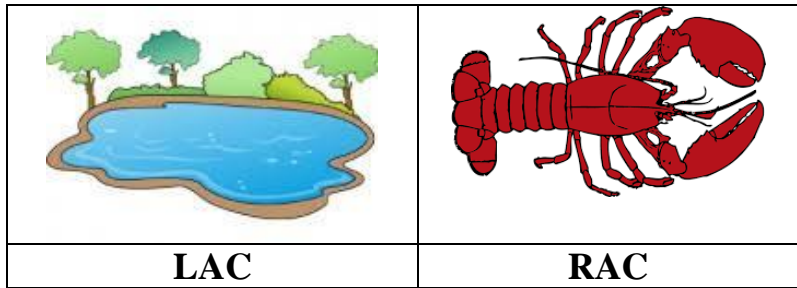
- Gura este deschisă;
- Vârful limbii este rotunjit și moale;
- Ridicăm vârful limbii în spatele dinților de sus (incisivii superiori), astfel încât marginile limbii să atingă alveolele dinților de sus;
- Emitem sunetul cu putere, astfel încât vârful limbii să vibreze în spatele dinților de sus;
- Coardele vocale vibrează.

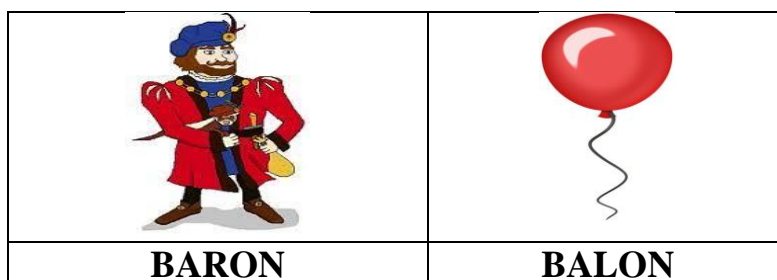
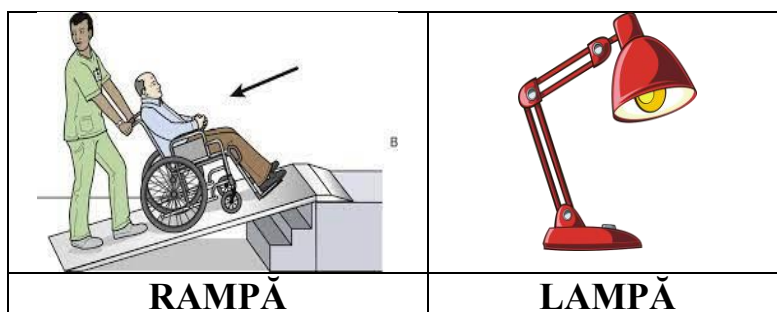
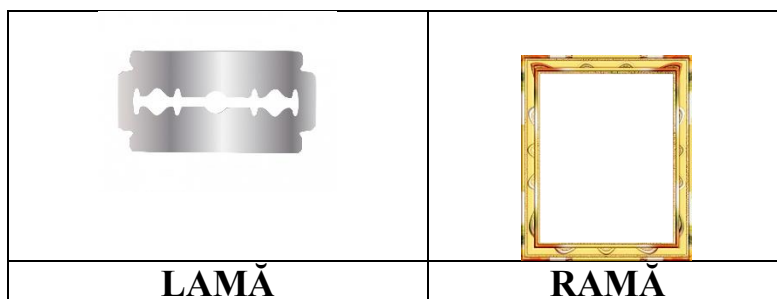
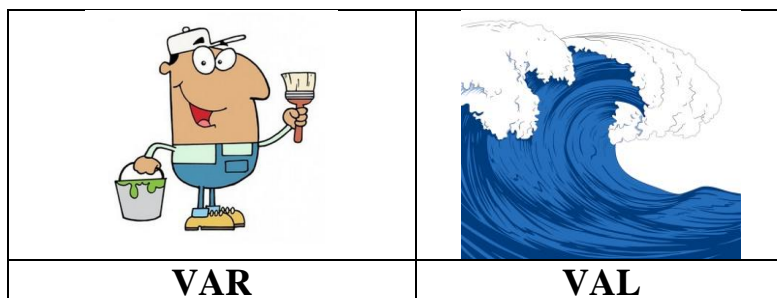
1. Rostește cuvintele ilustrate de imagini și selectează-le în funcție de poziția sunetului **R** în cuvânt (initial, median, final).

| R _ _ | _ R _ | _ _ R |
|-------|-------|-------|
|       |       |       |
|       |       |       |
|       |       |       |
|       |       |       |
|       |       |       |



2. Pronunță după mine, apoi selectează imaginea în care auzi sunetul **R**:





**Profesor psihopedagog Stamin Elena-Ana  
Școala Gimnazială Specială Nr.1, București**