

# TEST DE EVALUARE A DEZVOLTĂRII LIMBAJULUI

Instrumentul analizat a fost proiectat pentru evaluarea limbajului copiilor aflați la vârsta debutului școlar (6 / 7 ani). Acesta necesită 2-3 ședințe de aplicare și vizează următoarele aspecte (domenii) pentru care au fost elaborate probe:

1. Pronunția (toate sunetele limbii române)
2. Vocabularul (categorii, antonime – câte 10 itemi pentru fiecare)
3. Categoriile morfologice (10 itemi care evaluează majoritatea abilităților morfologice pe care copiii ar trebui să le stăpânească la această vârstă, respectiv substantive la singular/plural, adjective, verbe la trecut/prezent/viitor, pronume personale/posesive, adverbe – prin selecția forțată a unor imagini care descriu cel mai bine enunțurile prezentate de examiner)
4. Orientare spațială (10 itemi care evaluează principalele noțiuni spațiale pe care copiii ar trebui să le stăpânească la această vârstă)
5. Înțelegerea indicațiilor verbale (10 sarcini care evaluează abilitatea de a percepe, procesa și urma indicații verbale cu o structură din ce în ce mai dificilă)
6. Repetarea propozițiilor (10 enunțuri cu grade diferite de complexitate morfologică)
7. Memoria narativă – prezentarea unui text de 80 de cuvinte, urmată de solicitarea unor informații specifice legate de acesta (10 întrebări)

# PRONUNȚIE

Repetă următoarele cuvinte.

<b>a</b>	apă	salam	bea
<b>o</b>	om	cotoi	radio
<b>u</b>	unu	supă	leu
<b>e</b>	elev	teren	mâine
<b>i</b>	inel	pitic	doi
<b>ă</b>	ăla	mărar	cană
<b>î</b>	încet	câine	vârî
<b>p</b>	pană	capac	dulap
<b>b</b>	bancă	tobă	corb
<b>m</b>	mama	camion	acum
<b>f</b>	fum	rufe	pantof
<b>v</b>	vată	oval	mov
<b>t</b>	tava	cutie	lut
<b>d</b>	dop	cadă	ied
<b>n</b>	nucă	mână	palton
<b>s</b>	soare	fasole	nas
<b>z</b>	zar	mazăre	aragaz
<b>ș</b>	șarpe	pește	coș
<b>j</b>	joc	cojoc	patinaj
<b>l</b>	lacăt	fular	val
<b>r</b>	ramă	mare	ziar
<b>ț</b>	țintă	rață	coteț
<b>c</b>	casă	vacă	copac
<b>g</b>	găină	măgar	steag
<b>h</b>	haină	zahăr	șah
<b>ce</b>	cercei	acesta	rece
<b>ci</b>	circ	căciulă	cinci
<b>ge</b>	geantă	deget	curge
<b>gi</b>	girafă	argint	fragi
<b>che</b>	cheie	rachetă	ridiche
<b>chi</b>	chiflă	rochie	ochi
<b>ghe</b>	ghete	spaghete	veghe
<b>ghi</b>	ghindă	unghie	triunghi

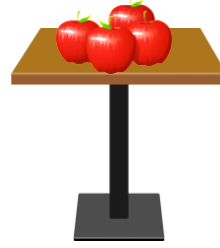
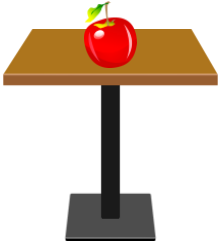
# VOCABULAR (categorii, antonime)

1. Numește două părți ale corpului.
2. Numește două obiecte de îmbrăcăminte.
3. Numește două anotimpuri.
4. Numește două mijloace de transport.
5. Numește două insecte.
6. Numește două legume.
7. Numește două obiecte de încălțăminte.
8. Numește două obiecte de mobilier.
9. Numește două fructe.
10. Numește două băuturi.

1. Uriașul este înalt, iar piticul este...
2. Ziua afară este lumină, iar noaptea este ...
3. Vara este cald, iar iarna este ...
4. Broasca țestoasă merge încet, iar mașina merge ...
5. Băiețelul este tânăr, iar bunicul este ...
6. Elefantul este mare, iar șoricelul este ...
7. Acadeaua este dulce, iar lămâia este ...
8. Cărămida este tare, iar perna este ...
9. Când plouă, pământul este ud, când nu plouă, este ...
10. Când pun apă în pahar, acesta este plin, după ce am băut-o, paharul este ...

# CATEGORII MORFOLOGICE

1. Merele sunt pe masă.



2. Mingea lui Mihai este galbenă.



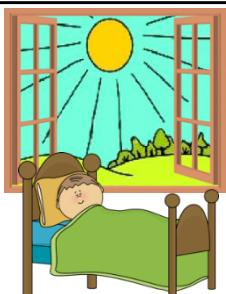
3. Ea are o floare.



4. Ana a mâncat înghețata.



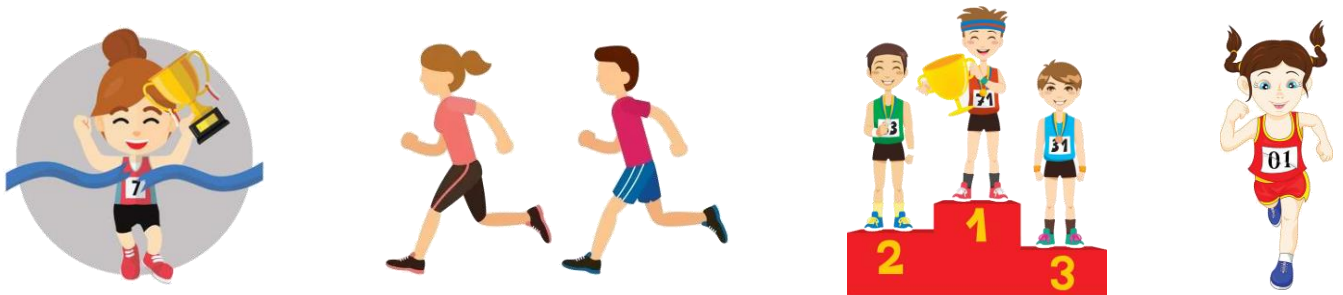
5. Fetița doarme la prânz.



6. Lalelele sunt roșii.



7. Maria a câștigat cursa.



8. Jucăriile sunt ale noastre.



9. Băiatul va cumpăra o carte.



10. Am mâncat mărul.



# ORIENTARE SPAȚIALĂ

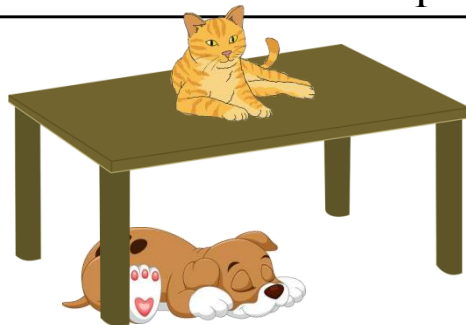
1. Încercuiește primul copil din șir (orientat spre sensul de mers).



2. Încercuiește mărul din mijloc.



3. Încercuiește animalul care se află pe masă.



4. Încercuiește ursulețul care se află în cutie.



5. Încercuiește copilul care se află în spatele cortinei.



6. Încercuiește copilul care merge în jos.



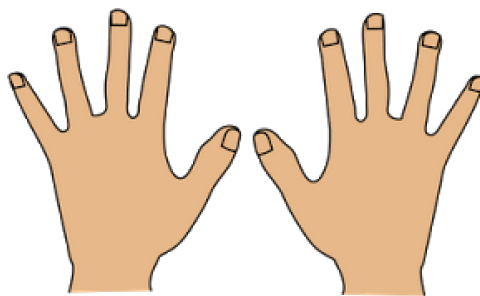
7. Încercuiește pasărea care se află deasupra curcubeului.



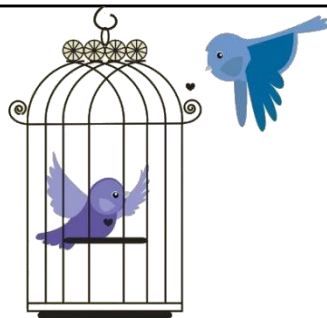
8. Încercuiește câțelul care se află aproape de fetiță.



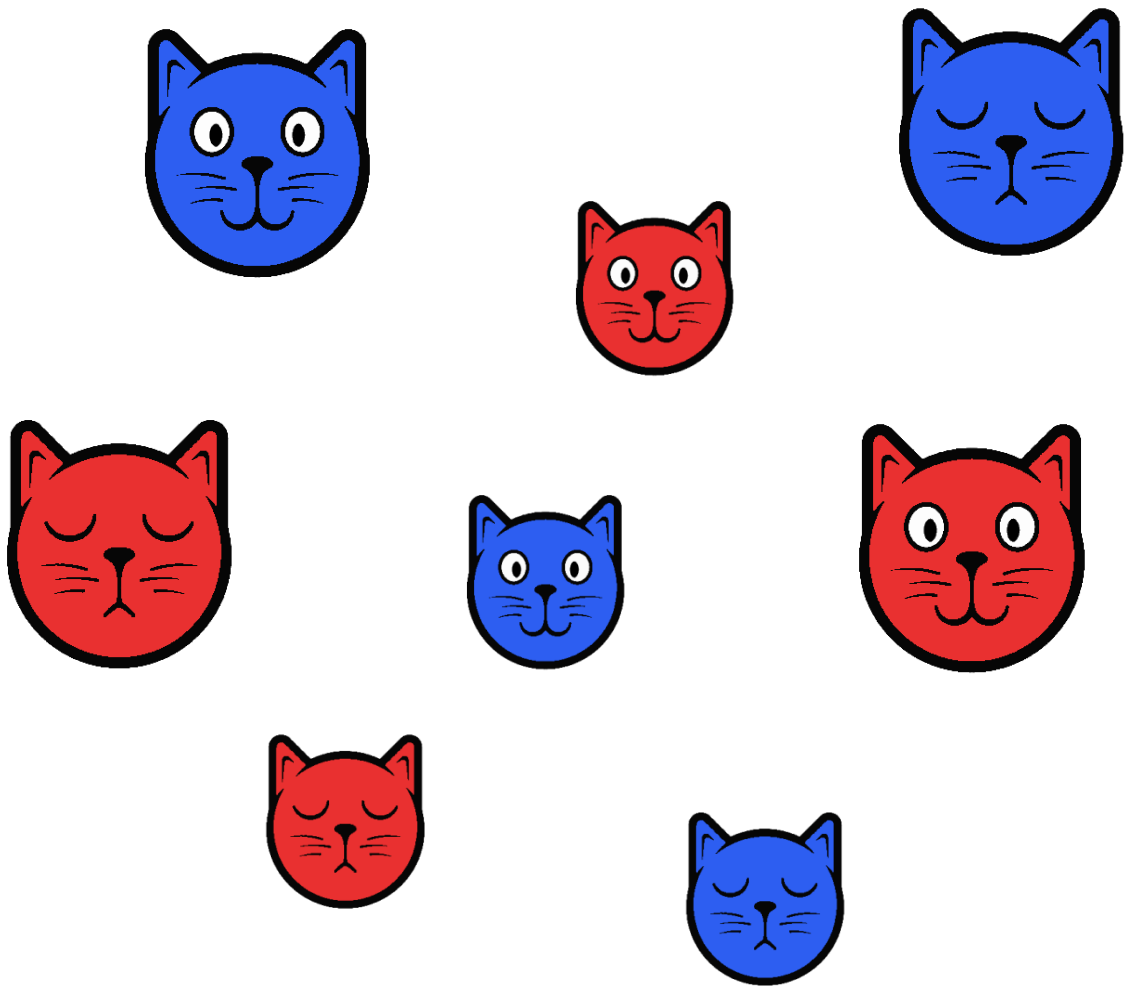
9. Încercuiește mâna dreaptă.



10. Încercuiește pasărea care se află în afara coliviei.



# ÎNȚELEGEREA INDICAȚIILOR VERBALE



1. Arată-mi o pisicuță mare.
2. Arată-mi o pisicuță mică.
3. Arată-mi o pisicuță veselă.
4. Arată-mi o pisicuță roșie.
5. Arată-mi o pisicuță albastră și veselă.
6. Arată-mi o pisicuță mică și tristă.
7. Arată-mi o pisicuță mare și veselă.
8. Arată-mi o pisicuță albastră și tristă.
9. Arată-mi o pisicuță mare, roșie și tristă.
10. Arată-mi o pisicuță mică, albastră și veselă.



# REPETAREA PROPOZIȚIILOR

1. Ana cântă.
2. Ana cântă azi.
3. Ana cântă azi frumos.
4. Ana cântă azi frumos la pian.
5. Ana cântă azi frumos la pianul cumpărat.
6. Ana cântă azi frumos la pianul cumpărat de mama.
7. Ana cântă azi frumos la pianul cumpărat de mama cu ocazia zilei ei.
8. Ana cântă azi frumos la pianul cumpărat de mama cu ocazia zilei ei de naștere.
9. Ana cântă azi frumos la pianul cumpărat de mama cu ocazia zilei ei de naștere de anul trecut.
10. Ana cântă azi frumos la pianul cumpărat de mama cu ocazia zilei ei de naștere de anul trecut, când a împlinit 6 ani.

# MEMORIA NARATIVĂ

Este vară. Azi e ziua Mariei. E născută în luna iulie. Prietenii ei au venit la bunica ei, unde Maria își petrece vacanța. I-au pregătit o petrecere-surpriză. Îi cântă "La mulți ani!" în pragul ușii. Dan are un balon în mână. Ana i-a scris o felicitare și a desenat multe inimioare pe ea. Mihai are cadoul Mariei în brațe. I-au luat împreună o carte de povești și o păpușă Barbie. Păpușile sunt preferatele Mariei. Ea este fericită. Ce petrecere minunată!



1. A cui este ziua?
2. Unde este Maria acum?
3. Ce anotimp este?
4. Cine are un balon în mână?
5. Ce a desenat Ana pe felicitare?
6. Cine ține cadoul în mână?
7. În ce lună este ziua Mariei?
8. Ce i-au luat copiii cadou Mariei?
9. Care sunt jucăriile preferate ale Mariei?
10. Cum se simte Maria?

# Cotare

Domeniu	Itemi	Punctaj	Scor minim	Scor maxim	Observații
Pronunție		<ul style="list-style-type: none"> <li>• Un sunet afectat – 9 p.</li> <li>• Două sunete afectate – 8 p.</li> <li>• Mai multe sunete afectate – 5 p.</li> </ul>	5 p.	10 p.	
Vocabular	1	1 p.	10 p.	20 p.	
	2	1 p.			
	3	1 p.			
	4	1 p.			
	5	1 p.			
	6	1 p.			
	7	1 p.			
	8	1 p.			
	9	1 p.			
	10	1 p.			
	1	1 p.			
	2	1 p.			
	3	1 p.			
	4	1 p.			
	5	1 p.			
	6	1 p.			
	7	1 p.			
	8	1 p.			
	9	1 p.			
	10	1 p.			
Categorii morfologice	1	2 p.	10 p.	20 p.	
	2	2 p.			
	3	2 p.			
	4	2 p.			
	5	2 p.			
	6	2 p.			
	7	2 p.			
	8	2 p.			
	9	2 p.			
	10	2 p.			
Orientare spațială	1	1 p.	5 p.	10 p.	
	2	1 p.			
	3	1 p.			
	4	1 p.			
	5	1 p.			
	6	1 p.			
	7	1 p.			
	8	1 p.			
	9	1 p.			
	10	1 p.			

Înțelegerea indicațiilor verbale	1	1 p.	5 p.	10 p.	
	2	1 p.			
	3	1 p.			
	4	1 p.			
	5	1 p.			
	6	1 p.			
	7	1 p.			
	8	1 p.			
	9	1 p.			
	10	1 p.			
Repetarea propozițiilor	1	1 p.	5 p.	10 p.	
	2	1 p.			
	3	1 p.			
	4	1 p.			
	5	1 p.			
	6	1 p.			
	7	1 p.			
	8	1 p.			
	9	1 p.			
	10	1 p.			
Memoria narativă	1	2 p.	10 p.	20 p.	
	2	2 p.			
	3	2 p.			
	4	2 p.			
	5	2 p.			
	6	2 p.			
	7	2 p.			
	8	2 p.			
	9	2 p.			
	10	2 p.			
TOTAL			50 p.	100 p.	

Dacă subiectul obține un scor între 50 și 75 de puncte, acesta necesită intervenție.

Dacă obține un scor peste 75 de puncte, subiectul necesită consolidare.

### Bibliografie:

Bodea-Hațegan, Carolina, *Probă de evaluare a abilităților morfologice în limba română*

COGNITROM - *Bateria de evaluare neuropsihologică la copii 3-12 ani (NEPSY)*

UNICEF - *Set de instrumente, probe și teste pentru evaluarea educațională a copiilor cu dizabilități*