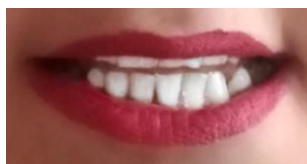


SUNETUL D



Dddddddddddd!

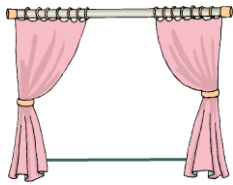
- Limba este ușor încovoiată;
- Ridicăm vârful limbii în spatele dinților de sus (incisivii superiori), iar părțile laterale ale limbii sunt alipite de măselele anterioare;
- Sunetul D are același punct de articulare ca și sunetul T, diferența dintre ele este că în timpul emisiei sunetului T coardele vocale **nu vibrează**, iar la **D vibrează**.

1. Rostește cuvintele ilustrate de imagini și selectează-le în funcție de poziția sunetului **D** în cuvânt (initial, median, final).

| D _ _ _ | _ _ D _ _ | _ _ _ D |
|---------|-----------|---------|
| | | |
| | | |
| | | |
| | | |
| | | |



2. Denumește imaginile și scrie litera corespunzătoare:



___RAPERIE



___RAGON



VEȘTE___



GHI___



___UȘ



___ORA___A



RĂSA___



COAR___Ă



TRAN___AFIR



___Ă___ACĂ



GHEPAR___



___INTE

3. Alege forma corectă:

DREPTE



TREPTE

TUȘ



DUȘ

LADĂ



LATĂ

POT



POD

*Profesor psihopedagog Stamin Elena-Ana
Școala Gimnazială Specială Nr.1, București*